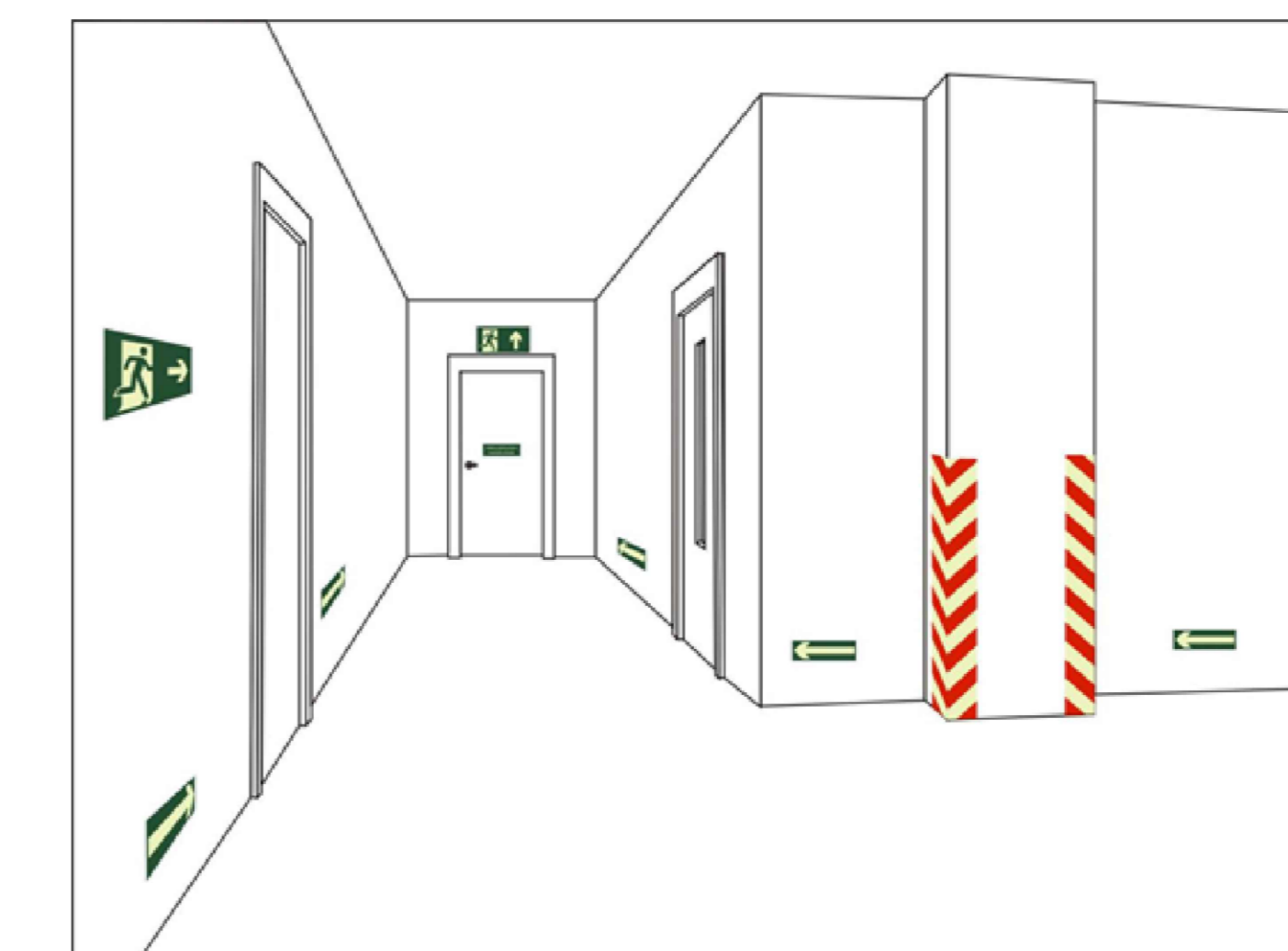
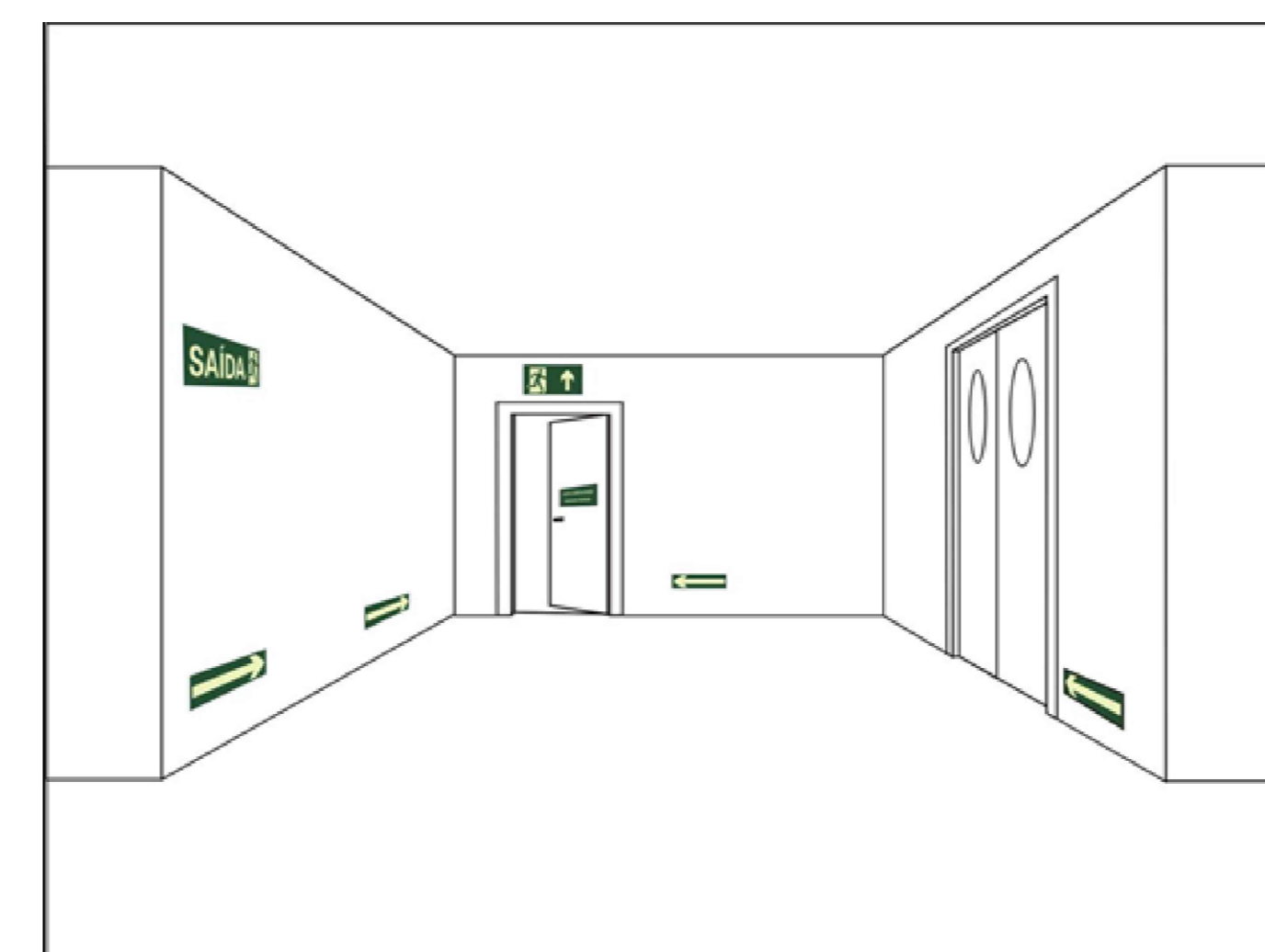
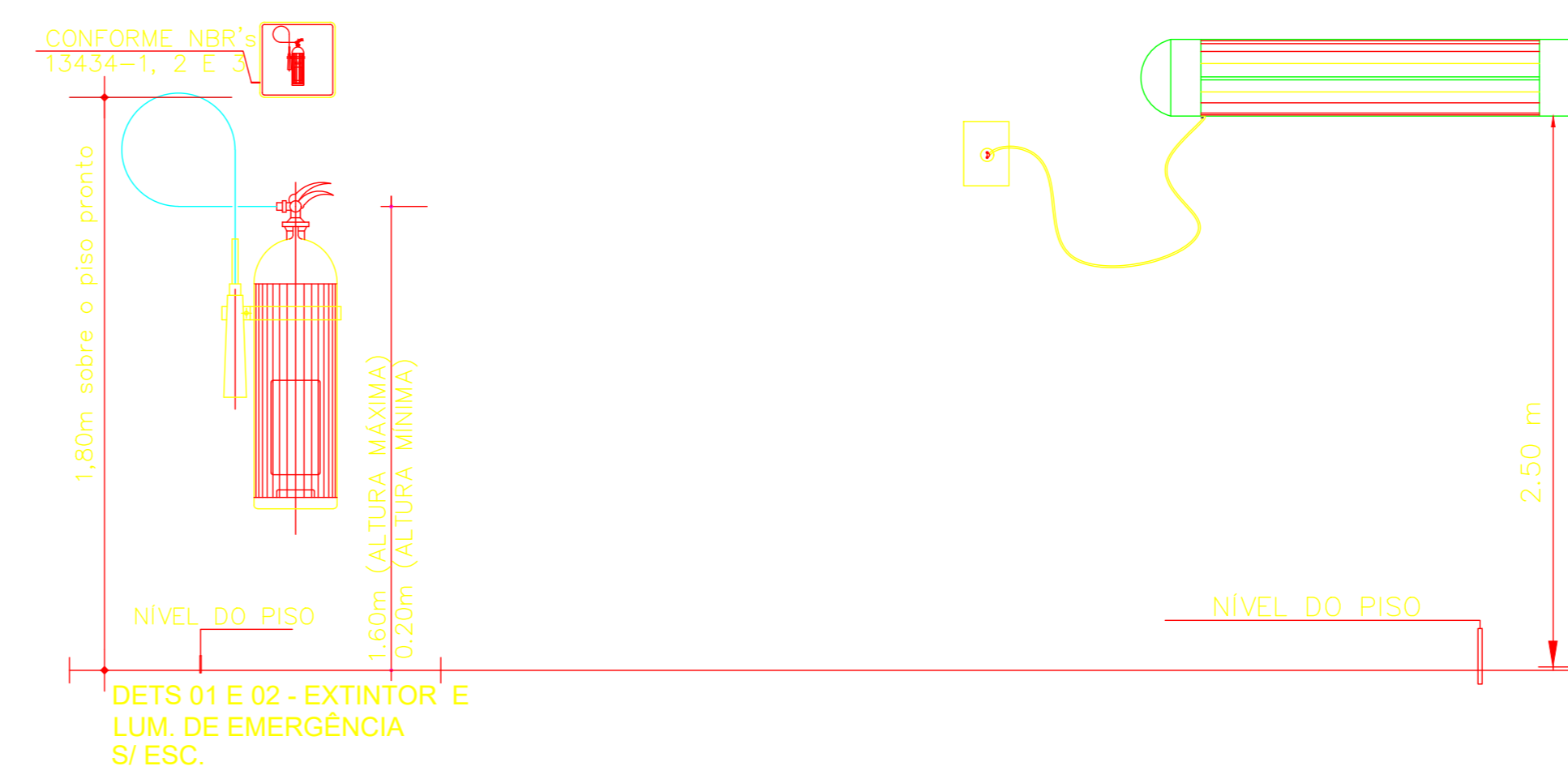
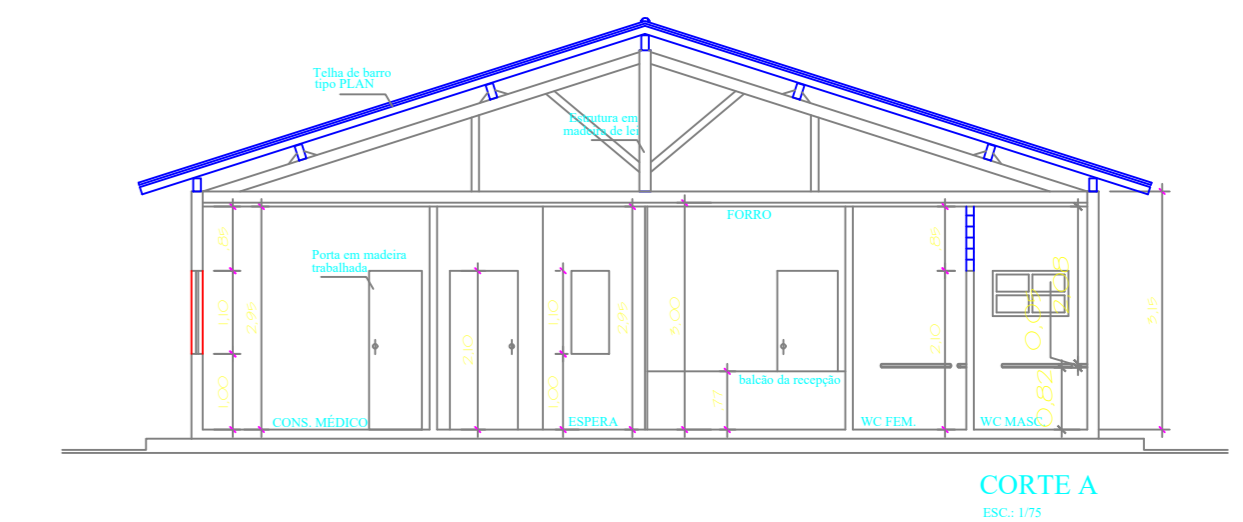
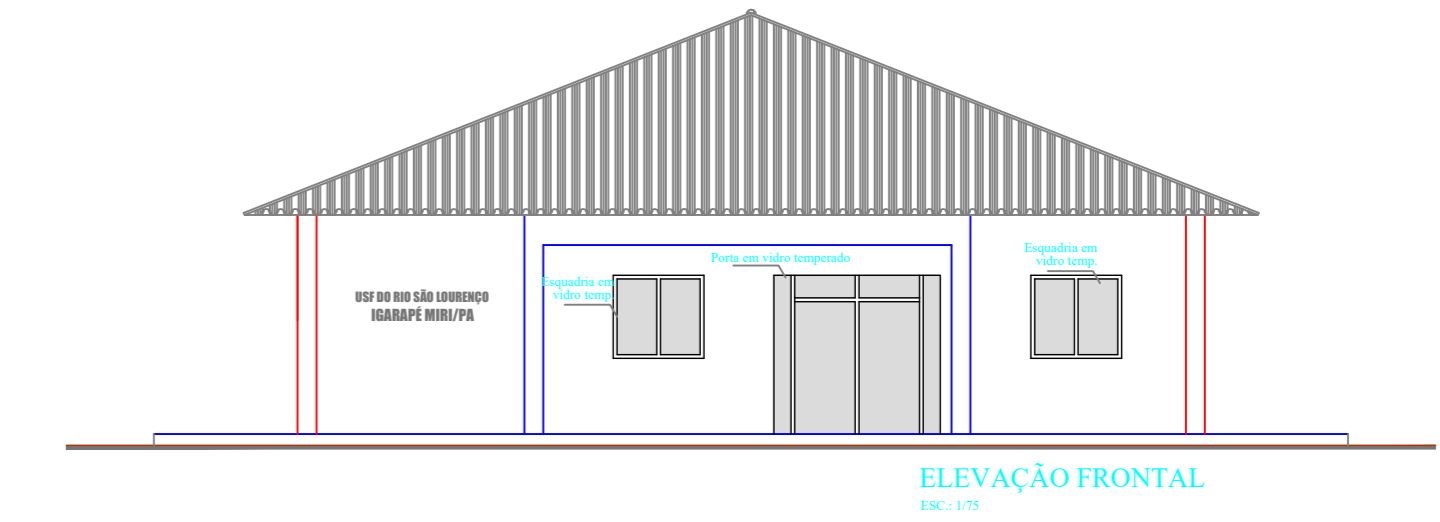
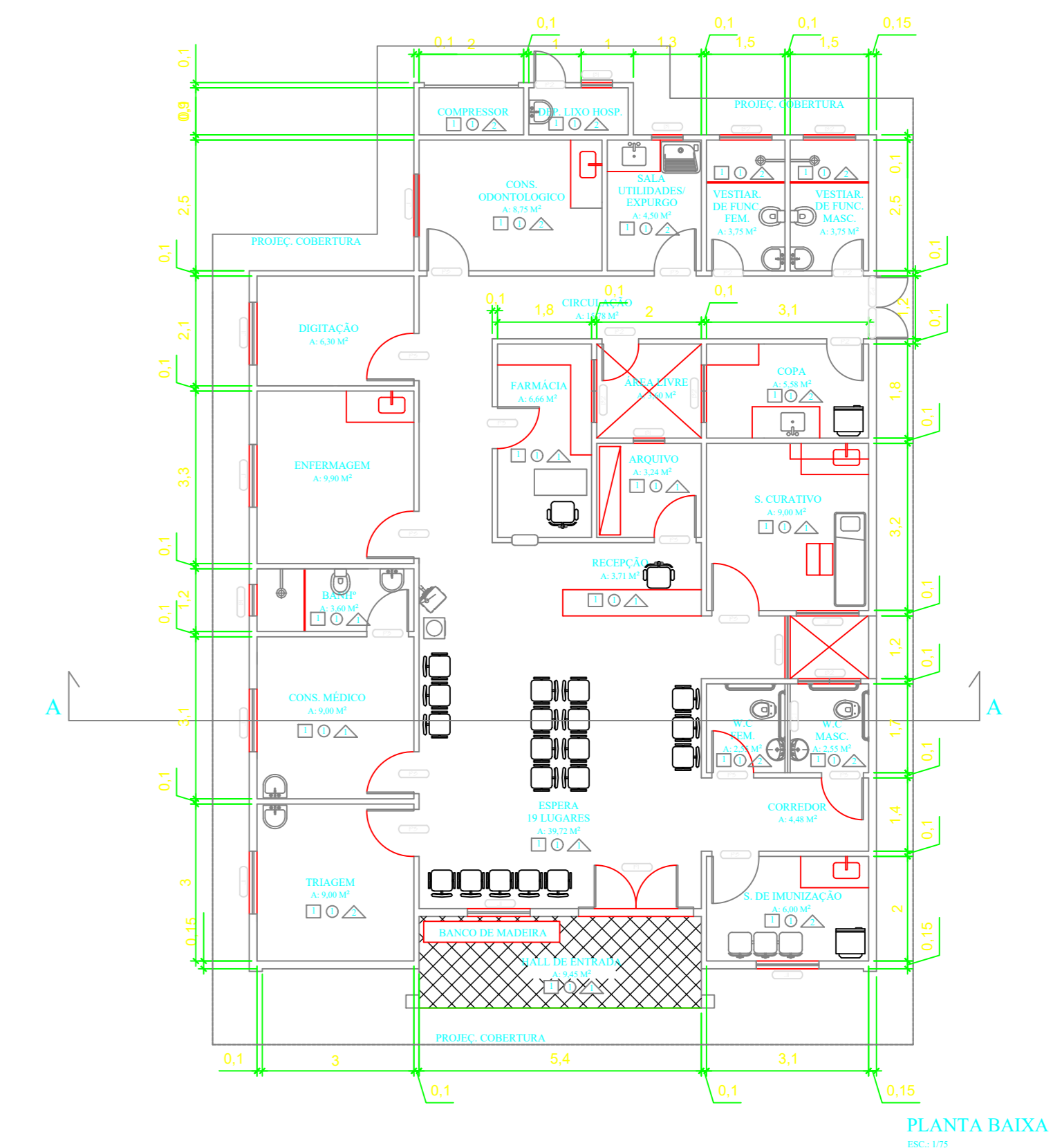


Lista de materiais	
Preventivo	
Incêndio	
Extintor portátil	
Extintor PQS 4kg ABC	4 pç
Iluminação de emergência	
Autônoma 30 LED's 80 lúmens	25 pç
Autônoma 30 LED's 80 lúmens	
Placa fotoluminescente extintor de PVC 15x15cm	4 pç
Placa fotoluminescente rota de fuga seta para direita de PVC 24x12cm	7 pç
Placa fotoluminescente rota de fuga seta para esquerda de PVC 24x12cm	3 pç

Legenda detalhada	
Autônoma 30 LED's 80 lúmens	
Incêndio	
Iluminação de emergência	
Autônoma 30 LED's 80 lúmens	1pç
Extintor PQS 4kg ABC	
Extintor portátil	
Extintor PQS 4kg ABC	1pç
Placa extintor de PVC 15x15cm	
Incêndio	
Sinalização de emergência	
Placa fotoluminescente extintor de PVC 15x15cm	1pç
Placa rota de fuga seta para direita de PVC 24x12cm	
Incêndio	
Sinalização de emergência	
Placa fotoluminescente rota de fuga seta para direita de PVC 24x12cm	1pç
Placa rota de fuga seta para esquerda de PVC 24x12cm	
Incêndio	
Sinalização de emergência	
Placa fotoluminescente rota de fuga seta para esquerda de PVC 24x12cm	1pç
Rota de fuga - direção a seguir	
Rota de fuga - saída final	

ACESSO PEDESTRE



REV.	DATA	DESCRIÇÃO	NOTAS

OBSERVAÇÕES:
 • QUALQUER ALTERAÇÃO SOMENTE PODERÁ SER FEITA COM AUTORIZAÇÃO DO AUTOR DO PROJETO
 • HAVENDO DIVERGÊNCIA ENTRE COTA E ESCALA PREFERIR À COTA
 • TODAS AS DIMENSÕES EM METROS, EXCETO ONDE INDICADO DE OUTRA FORMA
 • DIREITOS AUTORAIS RESERVADOS
 ÁREA TOTAL DA EDIFICAÇÃO CONFORME PROJEÇÃO DE COBERTURA = 232,91 M²

PREFEITURA MUNICIPAL DE IGARAPÉ-MIRI
SECRETARIA DE PLANEJAMENTO E GESTÃO

CONSTRUÇÃO DE UMA UNIDADE DE SAÚDE DA FAMÍLIA - USF

CLIENTE: PREFEITURA MUNICIPAL DE IGARAPÉ-MIRI

ENDEREÇO: RIO SÃO LOURENÇO - DISTRITO MAIAJATÁ - REGIÃO DAS ILHAS - IGARAPÉ-MIRI

DESCRIÇÃO DA PRONTO-SOLUÇÃO: DETALHAMENTO DAS INSTALAÇÕES DE ELÉTRICAS

RESPONSÁVEL TÉCNICO: ALBERTO BARBOSA MAIA CREA/PA: 15180/0744	DESENVOLVIDO EM CAD: ALBERTO MAIA INDICADA	Nº DA PRONTO-SOLUÇÃO: COMB. INC. 01/01
DESCRIÇÃO DO PROJETO: IGARAPÉ-MIRI/PA	DATA: 30/05/2022	SEÇÃO: R03