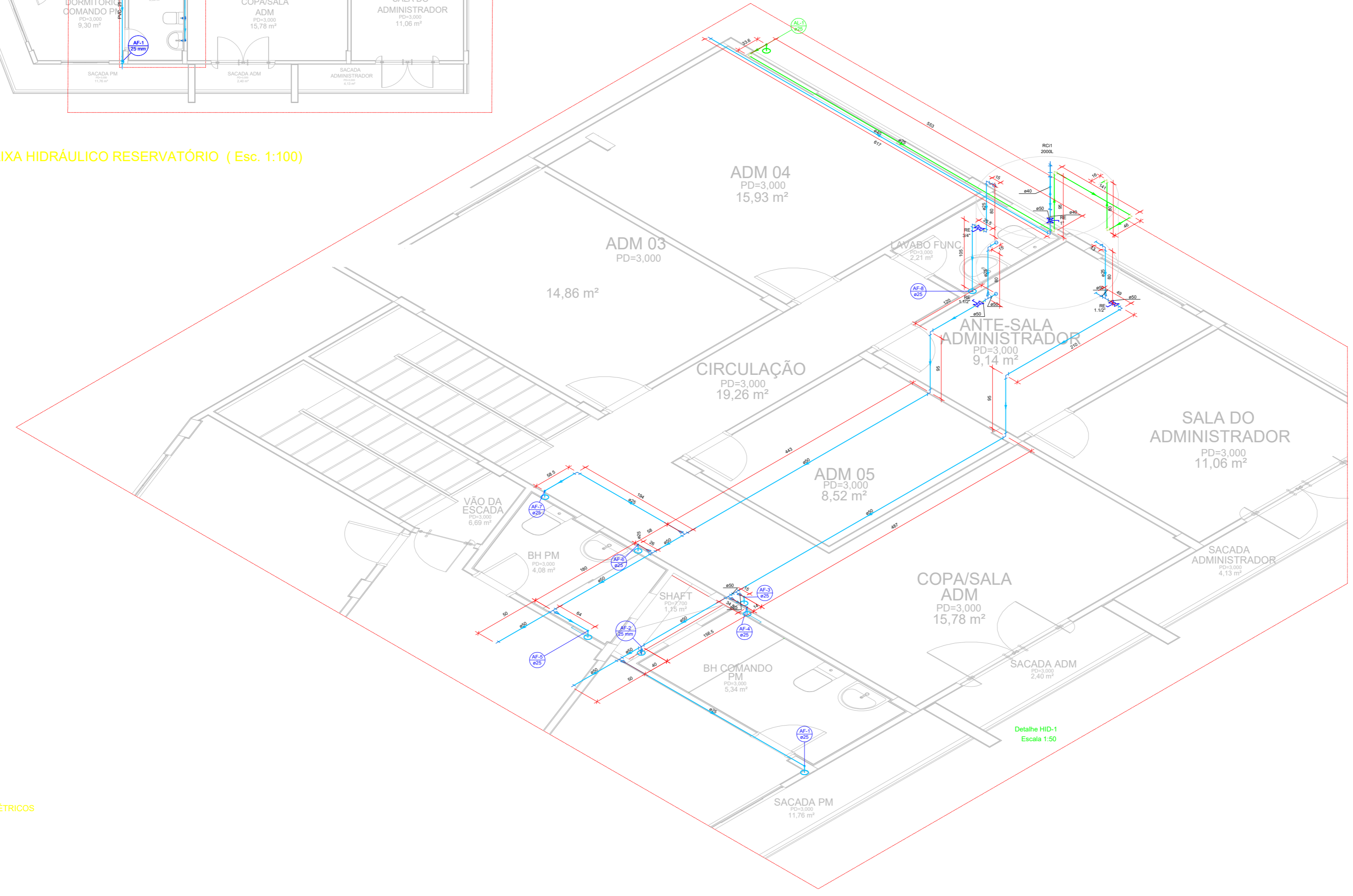


PLANTA BAIXA HIDRÁULICO RESERVATÓRIO (Esc. 1:100)

Lista de materiais - Novo pavimento		Legenda de condutas - Novo pavimento	
Alimentação		Água fria	
PVC rígido soldável		Alimentação	
Adapt sold. or flange livre p/ ex. d'água		Legenda - Novo pavimento	
25 mm - 3/4"	1 pc	Registro esfera VS compacto soldável	
Joelho 90° soldável	7 pc	Registro esfera VS compacto soldável PVC	
25 mm	1 pc	40 mm	
Tornozela de bola	1 pc	40 mm	
3/4"	1 pc	40 mm	
Tubos	9.44 m	40 mm	
25 mm	9.44 m	40 mm	
Água fria		Legenda detalhada - Novo pavimento	
Materiais		Registro esfera VS compacto soldável	
Registro esfera VS compacto soldável PVC	1 pc	Registro esfera VS compacto soldável PVC	
25 mm	1 pc	40 mm	
40 mm	1 pc	40 mm	
50 mm	2 pc	40 mm	
PVC rígido soldável		Registro esfera VS compacto soldável	
Adapt sold. or flange fixo p/ ex. d'água		Registro esfera VS compacto soldável PVC	
25 mm - 3/4"	3 pc	40 mm	
40 mm - 1.1/4"	1 pc	40 mm	
50 mm - 1.1/2"	2 pc	40 mm	
Bucha de redução sold. longa	1 pc	40 mm	
50 mm - 25 mm	1 pc	40 mm	
Cap soldável	2 pc	40 mm	
50 mm	13 pc	40 mm	
Joelho 90° soldável	2 pc	40 mm	
25 mm	13 pc	40 mm	
40 mm	3 pc	40 mm	
50 mm	5 pc	40 mm	
Luva soldável	1 pc	40 mm	
25 mm	11.36 m	40 mm	
Tubos	9.04 m	40 mm	
25 mm	20.36 m	40 mm	
40 mm	1 pc	40 mm	
50 mm	1 pc	40 mm	
T8 90 soldável	8 pc	40 mm	
40 mm - 25 mm	8 pc	40 mm	
Reservatório cilíndrico		40 mm	
Poliéstero	2000 L	40 mm	
	1 pc	40 mm	



DETALHES ISOMÉTRICOS



CM ENGENHARIA
CNPJ: 42.116.088/0001-51
cmengenharia.pa@gmail.com | @cmengenharia



Prefeitura Municipal de Igarapé-Miri
Centro Administrativo da Vila Maiauatá

Projeto: PA-407, esquina com Alameda I - Vila Maiauatá - Igarapé-Miri/PA

Projeta: Rodrigo Pureza França - Engenheiro Civil CREA PA nº 151875826-6
rodrigo_pureza@hotmail.com | (91) 99238-5586

Data: Outubro de 2023
Área Construída: 697,10m²

Projeto Hidráulico

A2 - 03/03

Escala: Indicada