

Lista de materiais - terreno	
<b>Alimentação</b>	
Bomba Hidráulica - Inodóreo	
Bombas Toilet	
P110-100mm 1CV	1 pc
Ferro multissele classe 10	
Colar de tomada de FT	
3/4"	1 pc
Linha macho - fêmea	
3/4"	3 pc
<b>Metas</b>	
Registro de esfera	
3/4"	2 pc
PVC rígido soldável	
Joelho 90° soldável	
25 mm	1 pc
Linha soldável	
25 mm	1 pc
Tubos	
25 mm	3.85 m
<b>Água fria</b>	
<b>Aparelho</b>	
Tomada de Pia de Cozinha	
25mm - 3/4"	2 pc
Tomada de lavatório	
25 mm - 1/2"	2 pc
Vano Sanitário c/ ca. acoplada	
1/2"	2 pc
<b>Metas</b>	
Registro de gaveta c/ canopla cromada	
3/4"	3 pc
<b>PVC Acessórios</b>	
Engate flexível cobre cromado com canopla	
1/2 - 30cm	2 pc
Engate flexível plástico	
1/2 - 30cm	2 pc
<b>PVC rígido soldável</b>	
Adapt. sold. curto c/boia-rosca p registro	
25 mm - 3/4"	6 pc
Joelho 90° soldável	
25 mm	9 pc
Linha soldável	
25 mm	3 pc
Tubos	
25 mm	13.18 m
Tg 90 soldável	
25 mm	3 pc
<b>PVC soldável azul c/ bucha latão</b>	
Joelho 90° soldável com bucha de latão	
25 mm - 3/4"	2 pc
Joelho de redução 90° soldável com bucha de latão	
25 mm - 1/2"	4 pc

Legenda de condutos - terreno	
Água fria	
Alimentação	

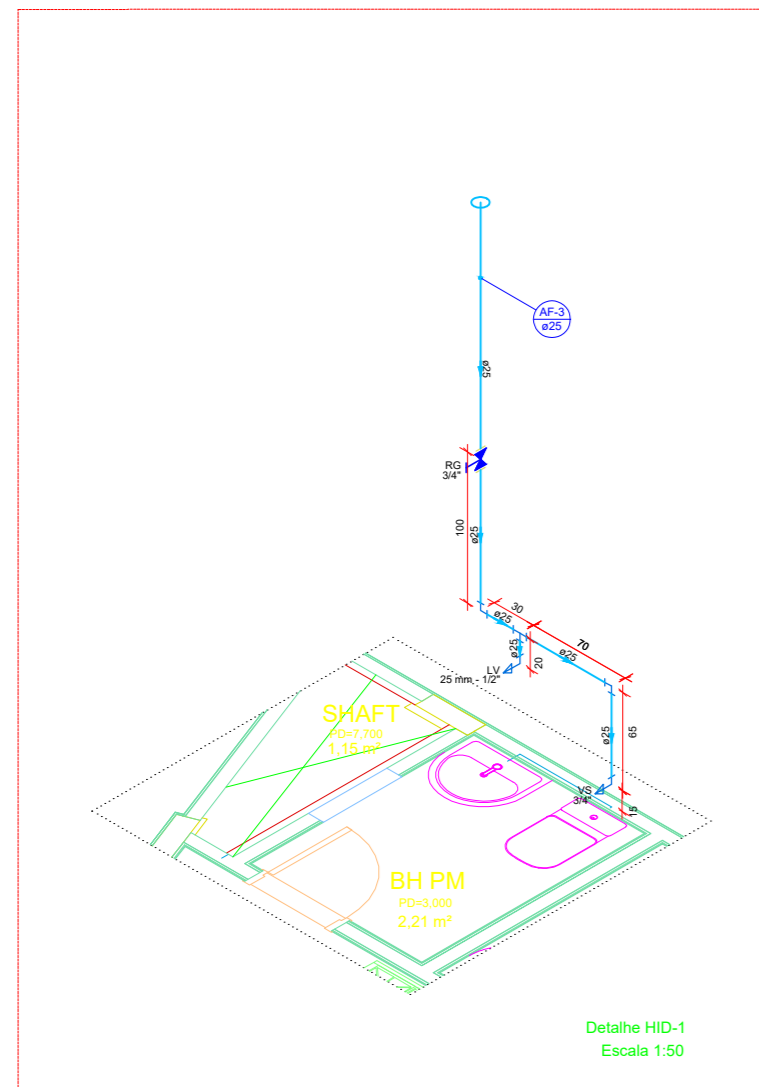
  

Legenda - terreno	
Alimentador Pradial	
Bomba hidráulica	
Registro de gaveta c/canopla cromada c/PVC soldável	

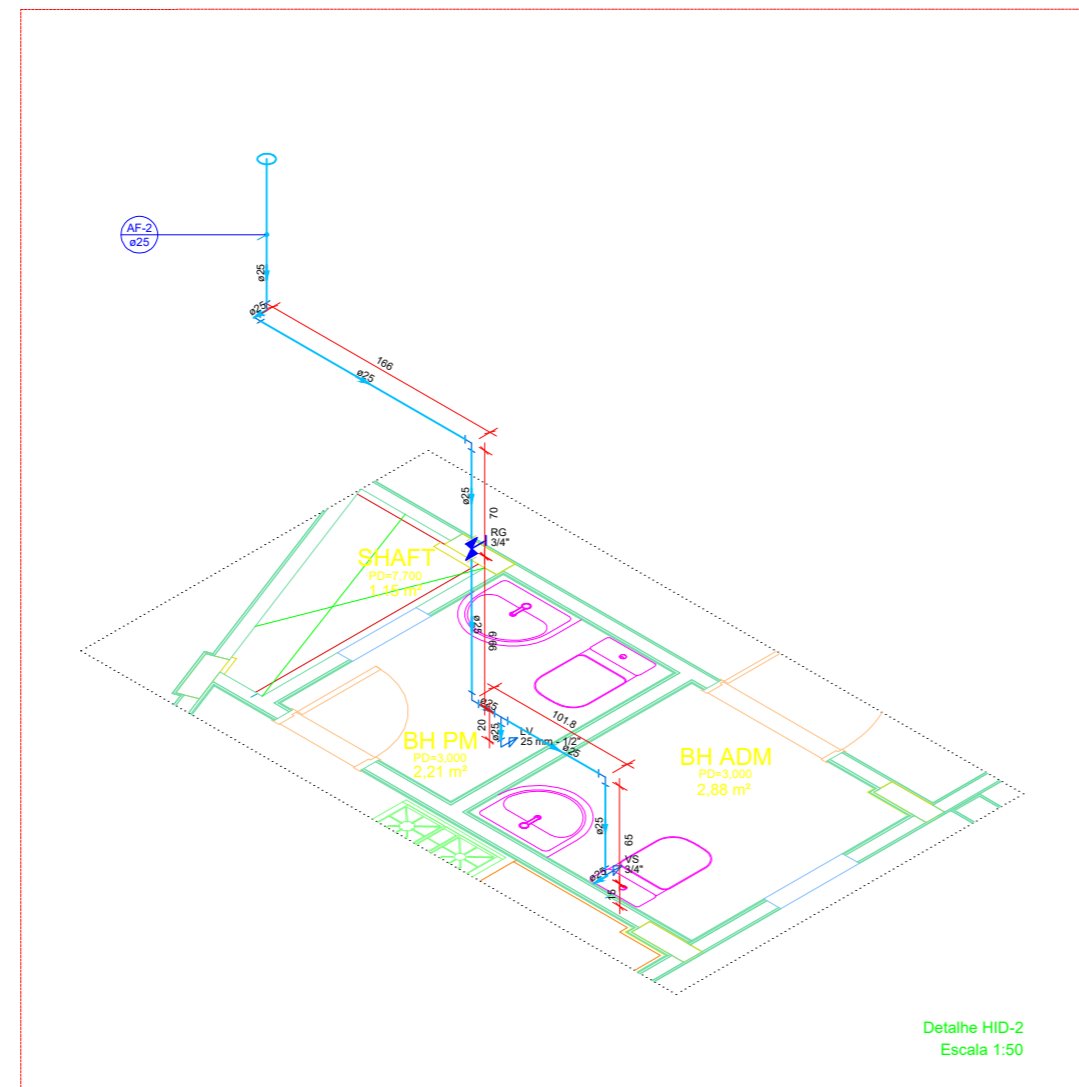
  

Legenda detalhada - terreno	
<b>Alimentador Pradial</b>	
Ferro multissele classe 10	
Colar de tomada de FT	
3/4"	1 pc
Linha macho - fêmea	
3/4"	3 pc
<b>Metas</b>	
Registro de esfera	
3/4"	2 pc
<b>Bomba Hidráulica</b>	
Bomba Hidráulica - Inodóreo	
Bombas Toilet	
P110-100mm 1CV	1 pc
<b>Registro de gaveta c/canopla cromada c/PVC soldável</b>	
Metas	
Registro de gaveta c/ canopla cromada	
3/4"	1 pc
<b>PVC rígido soldável</b>	
Adapt. sold. curto c/boia-rosca p registro	
25 mm - 3/4"	2 pc

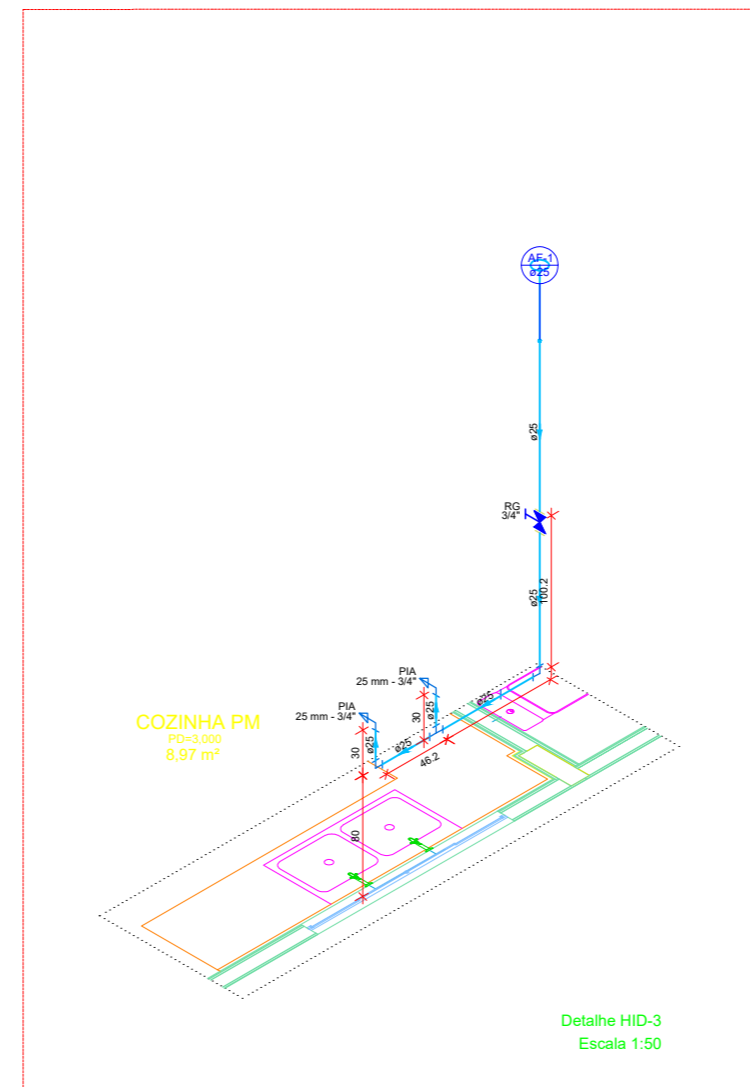
PLANTA BAIXA HIDRÁULICO TÉRREO ( Esc. 1:100)



Detalhe HID-1  
Escala 1:50



Detalhe HID-2  
Escala 1:50



Detalhe HID-3  
Escala 1:50

DETALHES ISOMÉTRICOS



**CM ENGENHARIA**

CNPJ: 42.116.088/0001-51

cmengenharia.pa@gmail.com | @cmengenharia



Prefeitura Municipal de Igarapé-Miri

Centro Administrativo da  
Vila Maiauatá

Projetista

Rodrigo Pureza França -  
Engenheiro Civil CREA PA nº 151875826-6  
rodrigo\_pureza@hotmail.com | (91) 99238-5586

Assinatura

PA-407, esquina com Alameda I - Vila  
Maiauatá - Igarapé-Miri/PA

Data Outubro de 2023

Área Construída 697,10m<sup>2</sup>

Projeto Hidráulico

**A2 - 01/03**

Escala

Indicada